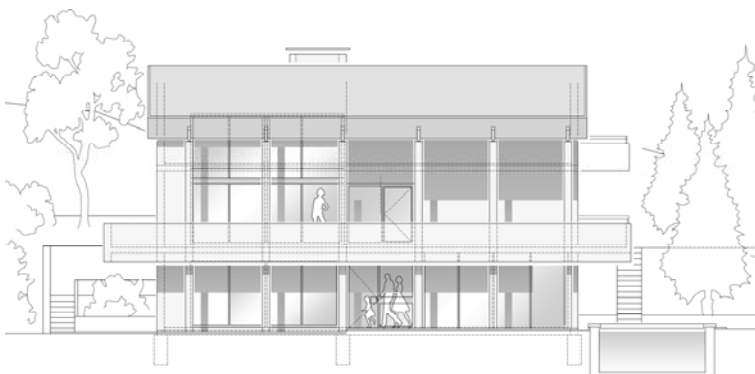




Arbeitsmodell



**Umbau, Sanierung und Modernisierung Wohnhaus mit Schwimmbad und ELW, Sindelfingen**

Abbruch wesentlicher den ursprünglichen Entwurf bestimmender Bauteile aus Stahlbeton, Komplettsanierung des Wohnhauses inkl. Schwimmbad, Sanierung sämtlicher Versorgungsleitungen, Einbau Dachoberlicht zur Aufwertung der räumlichen Qualitäten.

Mittlerer Standard

Bauherr	privat
Leistungen	LPH 1-2 HOAI
Bauzeit	06/2010 bis 09/2010
Baukosten ca.	keine Angaben
Fläche ca. NF/WF	417,04 m <sup>2</sup>
Rauminhalt BRI	1.480,80 m <sup>3</sup>
Wirtschaftlichkeit	keine Angaben